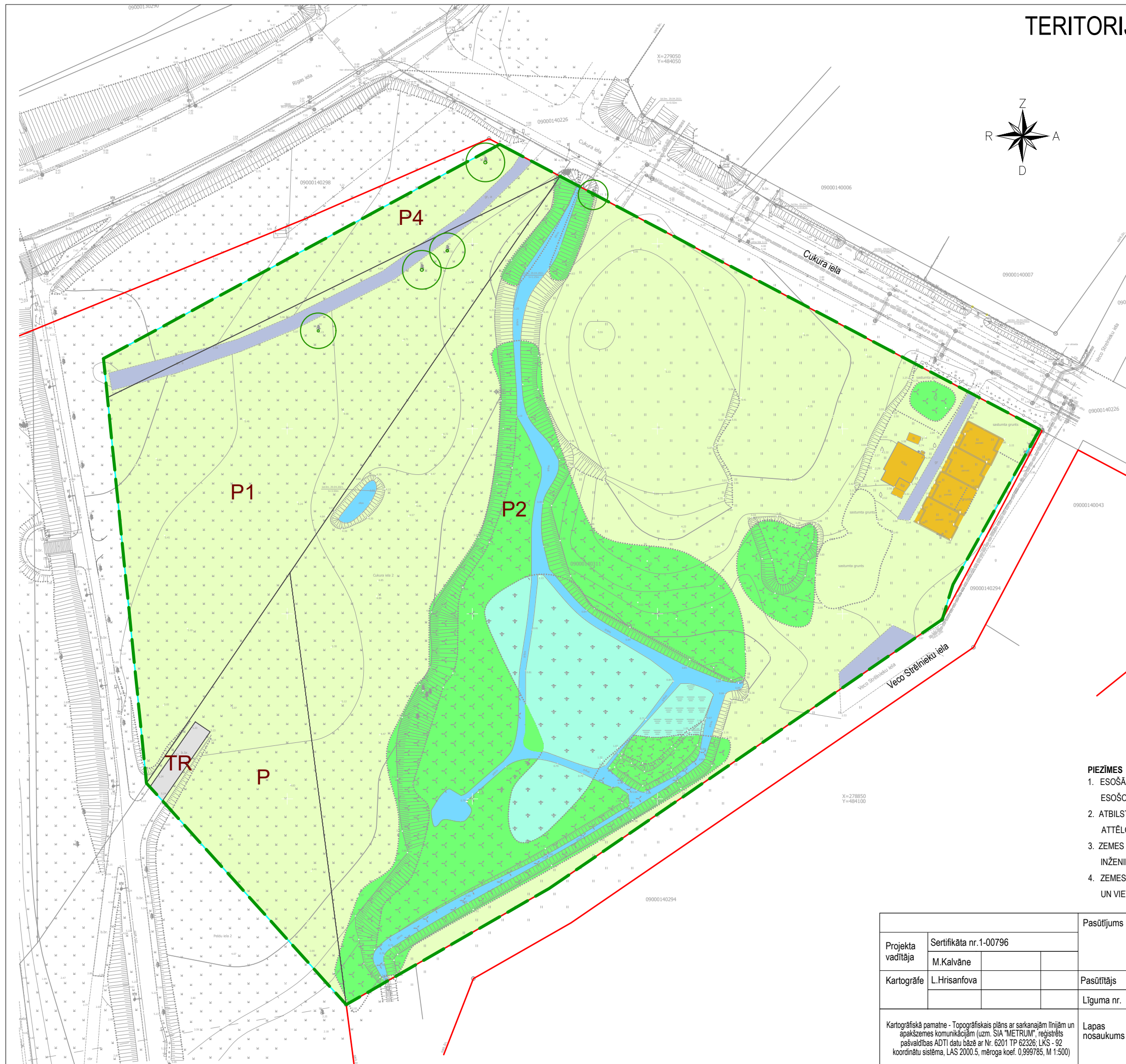


TERITORIJAS PAŠREIZĒJĀ IZMANTOŠANA



APZĪMĒJUMI	NOSAUKUMS
	DETĀLPĻĀNOJUMA TERITORIJAS
	ROBEŽA
	ESOŠĀ ZEMES VIENĪBAS ROBEŽA
	ESOŠS KOKS
	ESOŠS ASFALTA SEGUMS
	ESOŠS BRUĢA SEGUMS
	ZĀLĀJS
	KRŪMĀJS
	MELDRĀJS/NIEDRĀJS
	GRĀVIS
	ESOŠAS BŪVES VAI PAMATI
FUNKCIONĀLAIS ZONĒJUMS PĒC SPĒKĀ ESOŠĀ JELGAVAS PILSĒTAS TERITORIJAS PLĀNOJUMA	
	PUBLISKĀS APBŪVES TERITORIJA
	PUBLISKĀS APBŪVES TERITORIJA AR INDEKSU
AIZSARGJOSLAS UN APGRŪTINĀJUMI	
- EKSPLUATĀCIJAS AIZSARGJOSLAS	
	AIZSARGJOSLAS TERITORIJA GAR IELU VAI CEĻU - SARKANĀ LĪNIJA (7312030100)

PIEZĪMES

- ESOŠĀS AIZSARGJOSLAS ATTĒLOTAS SASKAŅĀ AR LR AIZSARGJOSLU LIKUMU UN SPĒKĀ ESOŠO DAUGMALES PAGASTA TERITORIJAS PLĀNOJUMU.
- ATBILSTOŠI LR AIZSARGJOSLU LIKUMA 34. PANTA PRASĪBĀM SARKANO LĪNIJU ROBEŽĀS NAV ATTĒLOTAS ESOŠO INŽENIERKOMUNIKĀCIJU AIZSARGJOSLAS.
- ZEMES VIENĪBU (UZMĒRĪTO UN IERĀDĪTO) ROBEŽĀS ATTĒLOTAS ATBILSTOŠI SASKAŅOTAJAM INŽENIERTOPOGRĀFISKAJAM PLĀNAM.
- ZEMES VIENĪBU ROBEŽĀS IR ATTĒLOTAS ATBILSTOŠI ZEMES KADASTRĀLĀS UZMĒRĪŠANAS UN VIETĒJĀ ĢEODĒZISKĀ TĪKLA PRECIZĪTĒI.

Projekta vadītāja	Sertifikāta nr.1-00796	Pasūtītājs	DETĀLPĻĀNOJUMS teritorijai Cukura ielā 2, Jelgavā	 SIA "METRUM", reģ.Nr.40003388748 Ģertrūdes iela 47-3, Rīga, LV-1011 tālr.80008100, e-pasts: metrum@metrum.lv		
	M.Kalvāne					
Kartogrāfe	L.Hrisanfova	Pasūtītājs	SIA "Auras Centrs"	LKS-92 TM		
		Līguma nr.	90-21-00013		Stadija	Projekts
Kartogrāfiskā pamatne - Topogrāfiskais plāns ar sarkanajām līnijām un apakšzemes komunikācijām (uzm. SIA "METRUM", reģistrēts pašvaldības ADTI datu bāzē ar Nr. 6201 TP 62326; LKS - 92 koordinātu sistēma, LAS 2000.5, mēroga koef. 0,999785, M 1:500)		Lapas nosaukums	TERITORIJAS PAŠREIZĒJĀ IZMANTOŠANA	Mērogs	Lapa	Lapu skaits
				M 1:1000	1	4