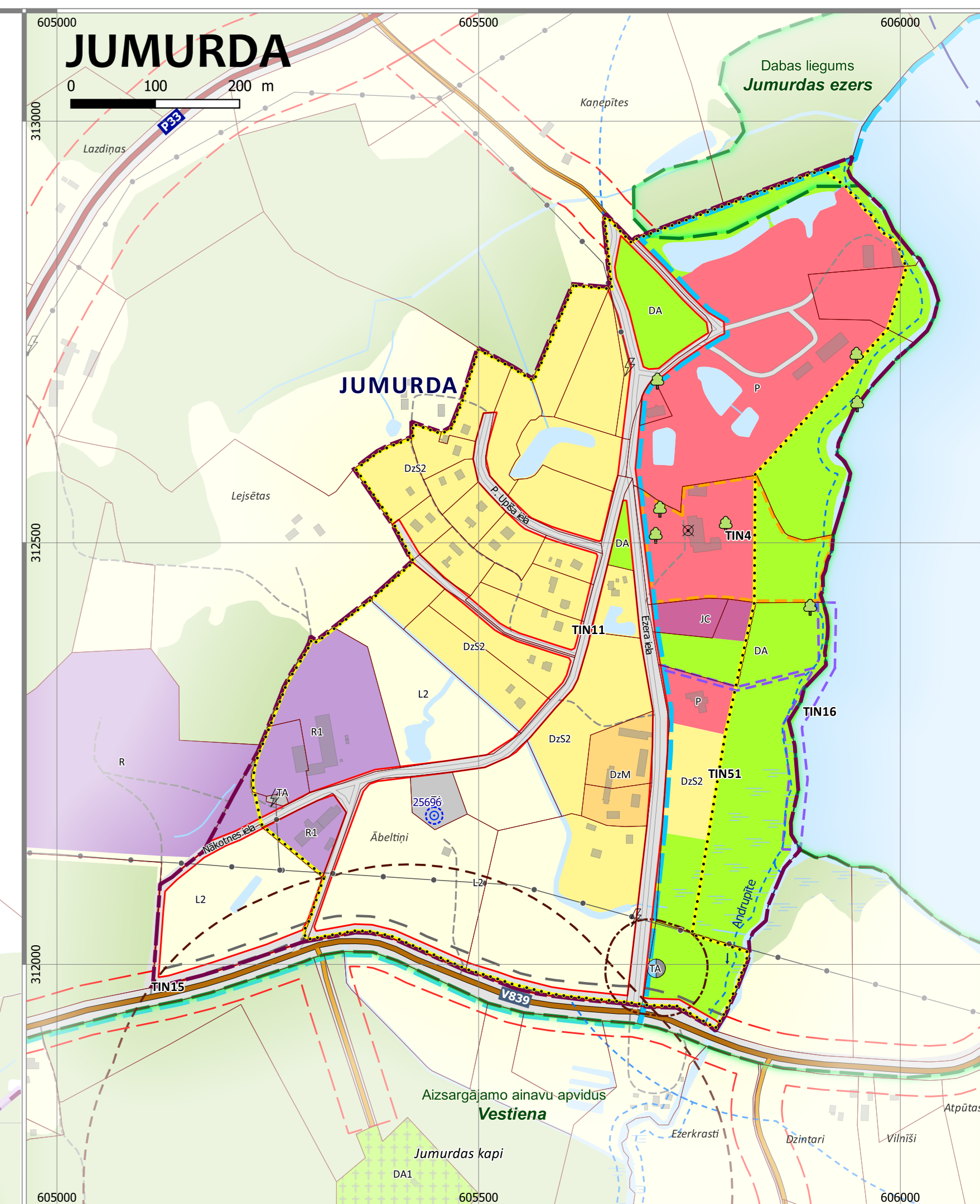
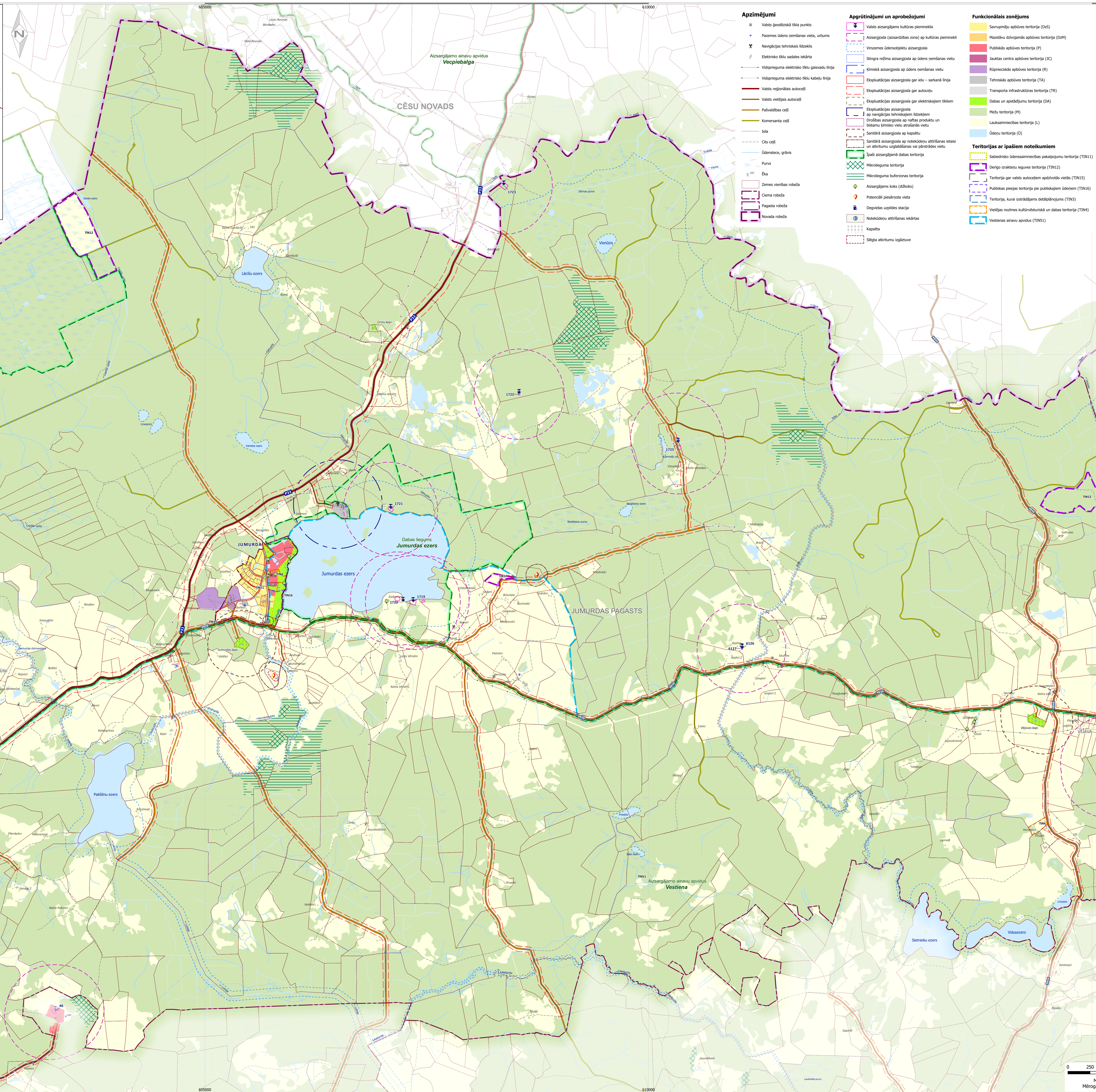
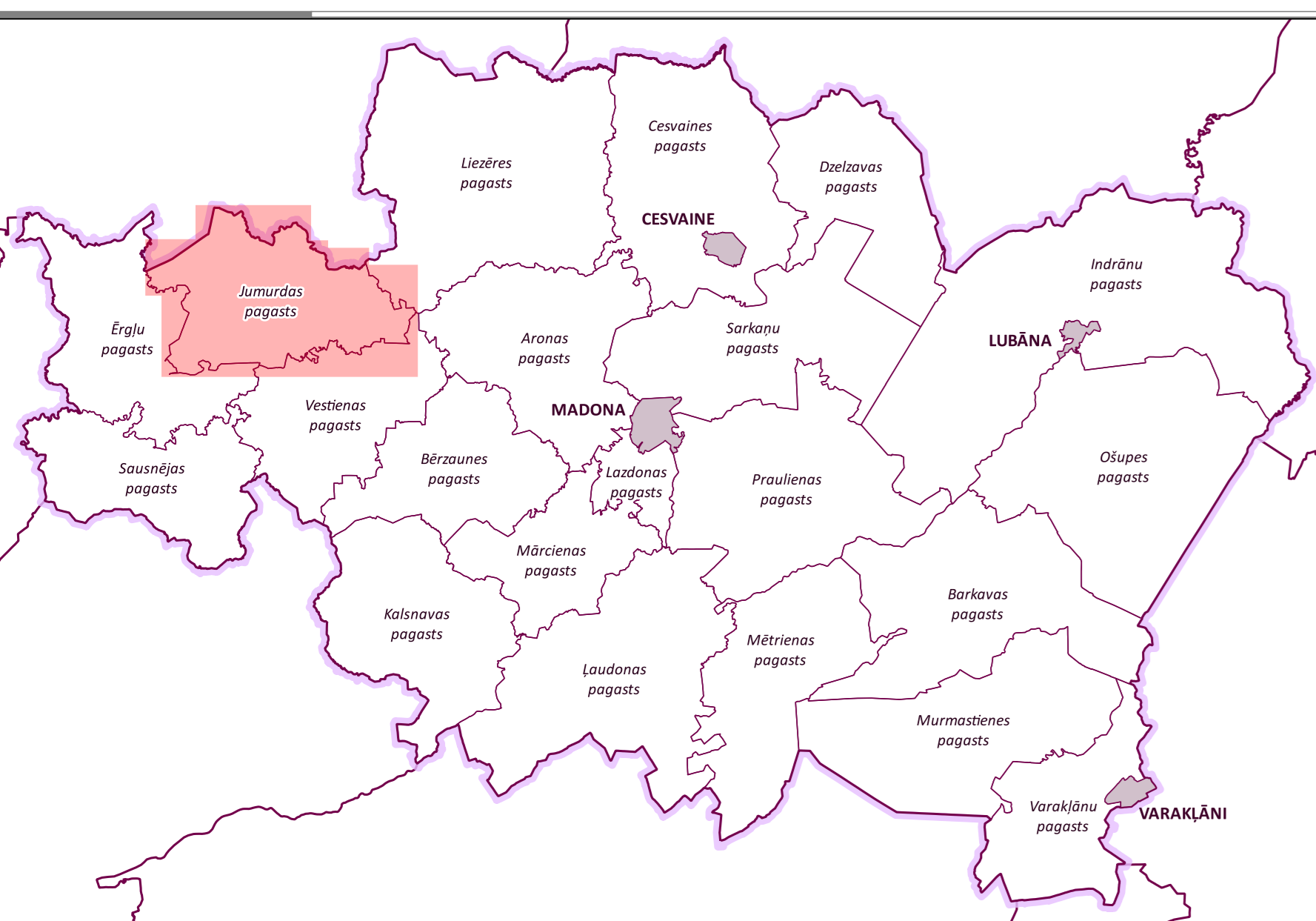


MADONAS NOVADA TERITORIJAS PLĀNOJUMS

JUMURDAS PAGASTS



- ### Apzīmējumi
- Valsts ģeodzinātā tīkls punkts
 - Plāsmes ūdens ņemšanas vieta, urbums
 - Navigācijas tehniskais šķērslis
 - Elektriskā tīklu sadabes shēma
 - Vadsprieguma elektriskā tīklu gaisvadu līnija
 - Vadsprieguma elektriskā tīklu kabušu līnija
 - Valsts reģionālais autoceļš
 - Valsts vietējais autoceļš
 - Pašvaldības ceļš
 - Komunālais ceļš
 - Iela
 - Cieta ceļš
 - Ūdensvads, grāvis
 - Purvs
 - Ēka
 - Zemes vienības robeža
 - Ciema robeža
 - Pagasta robeža
 - Novada robeža

- ### Apgrūtinājumi un aprobežojumi
- Valsts aizsargājams kultūras piemineklis
 - Aizsargājama (aizsardzības zona) ap kultūras pieminekli
 - Virsmas ūdensvadu aizsargājama
 - Sīngra režīma aizsargājama ap ūdens ņemšanas vietu
 - Kimnādā aizsargājama ap ūdens ņemšanas vietu
 - Eksploatacijas aizsargājama gar ielu - sarkanā līnija
 - Eksploatacijas aizsargājama gar autoceļu
 - Eksploatacijas aizsargājama gar elektriskajiem tīkliem
 - Eksploatacijas aizsargājama ap navigācijas tehniskajiem šķērslim
 - Drošības aizsargājama ap naftas produktu un šķidrām šķīdinātāju viedu atzīmēšanu vietu
 - Sankcijā aizsargājama ap kapiem
 - Sankcijā aizsargājama ap notekūdeņu atbrīvošanas ietasi un atbrīvošanu uzturēšanu vai palīdzības vietu
 - Ipaši aizsargājama dabas teritorija
 - Mikroekoloģijas teritorija
 - Mikroekoloģijas buferzonas teritorija
 - Aizsargājams koks (dabūks)
 - Ciema robeža
 - Potenciāli piesārņota vieta
 - Degvielas uzpildes stacija
 - Notekūdeņu attīrīšanas iekārtas
 - Kapota
 - Sīngra atbrīvošanas iekārtas

- ### Funkcionālais zonuējums
- Savrupu apbūves teritorija (DS)
 - Mazstāvu dzīvojamās apbūves teritorija (DSM)
 - Publiskās apbūves teritorija (P)
 - Jauktas centra apbūves teritorija (JK)
 - Rūpnieciskās apbūves teritorija (R)
 - Tehniskās apbūves teritorija (TA)
 - Transporta infrastruktūras teritorija (TK)
 - Dabas legums (DL)
 - Mežu teritorija (M)
 - Lauksaimniecības teritorija (L)
 - Ūdens teritorija (Ū)
- ### Teritorijas ar īpašiem noteikumiem
- Sabiedrisko ūdensapgāves pakalpojumu teritorija (TIN1)
 - Darbojotāju dzīvojamās teritorija (TIN2)
 - Teritorija gar valsts autoceļiem apstādīšanas vietās (TIN3)
 - Publiskās pielas teritorija pie publiskajiem ūdeņiem (TIN4)
 - Teritorija, kurai izstrādājams detaļplānojums (TIN5)
 - Viešpārtības nozīmes kultūrvēsturiskā un dabas teritorija (TIN6)
 - Viešpārtības amaru apvidus (TIN7)

Valsts aizsargājami kultūras pieminekļi

Nr.	Pieminekļa nosaukums
1719	Ačbetu aumne
1720	Ačbetu senkapi (Kapu kalns, Mājas kalns)
1721	Dzīvnieku senkapi (Vēlnes kapi)
1722	Šķūļa būvniecības - kulta vieta
1723	Ciņu skārste (Vēlnes) - vīdusaku nocietinājums
1724	Vēlnes pilsdrubas
1725	Tjuku - Viesaku senkapi (Vēlnes kapi)
46	Rakotnieka R.Šaumanis dzīvojamā vieta
6126	Čerņomā ēka
6127	Ameņu vestu stabs

Veids	Amatsinstitūts	Pasākums	Datums	Paraksts	Paraksts
Izstrādājis	V. Čerņomā	Paraksts	2026		MADONAS NOVADA PASVALDĪBA
Izstrādājis	A. Šķūle	Paraksts	2026		MADONAS NOVADA PASVALDĪBA
Projekta vadītājs	M. Kalniņa	Paraksts	2026		MADONAS NOVADA PASVALDĪBA
Teritorijas pārbaudītājs	V. Zandriņš	Paraksts	2026		MADONAS NOVADA PASVALDĪBA
Kartogrāfs	J. Skudra	Paraksts	2026		MADONAS NOVADA PASVALDĪBA

Mēroga 1:15 000
Mēroga noteikšana 1:10 000

Mapa: METRUM
Lapa: 25