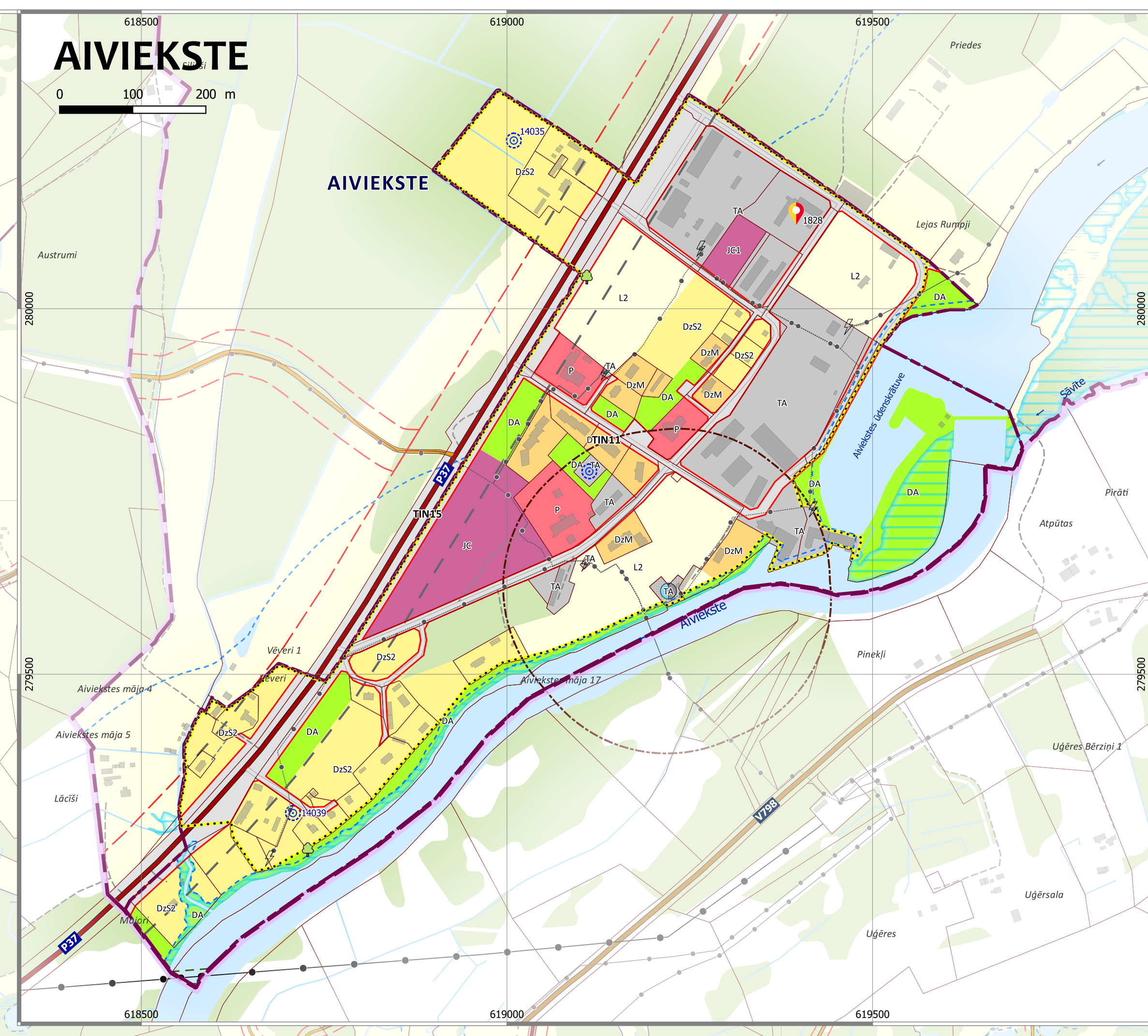
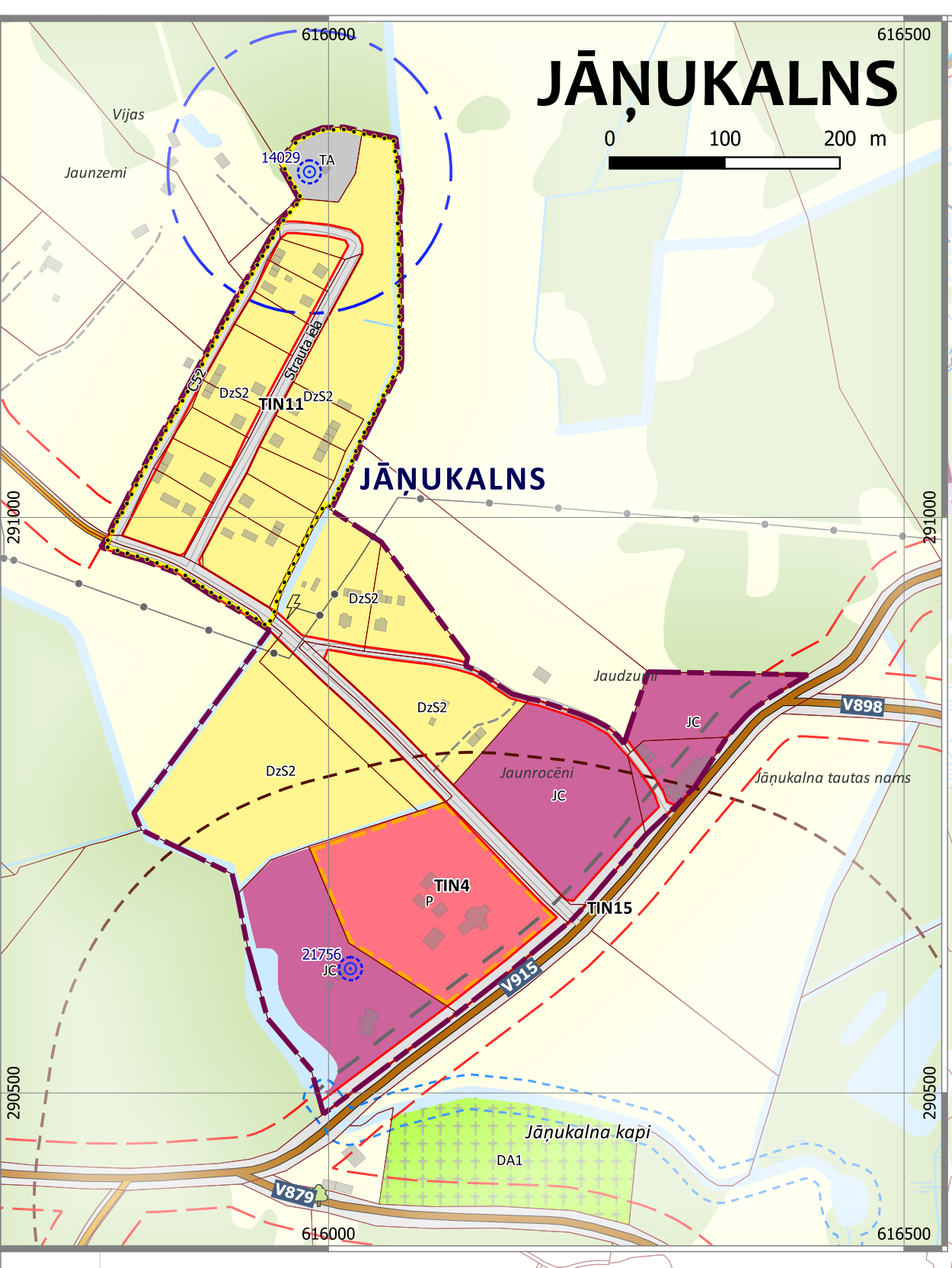
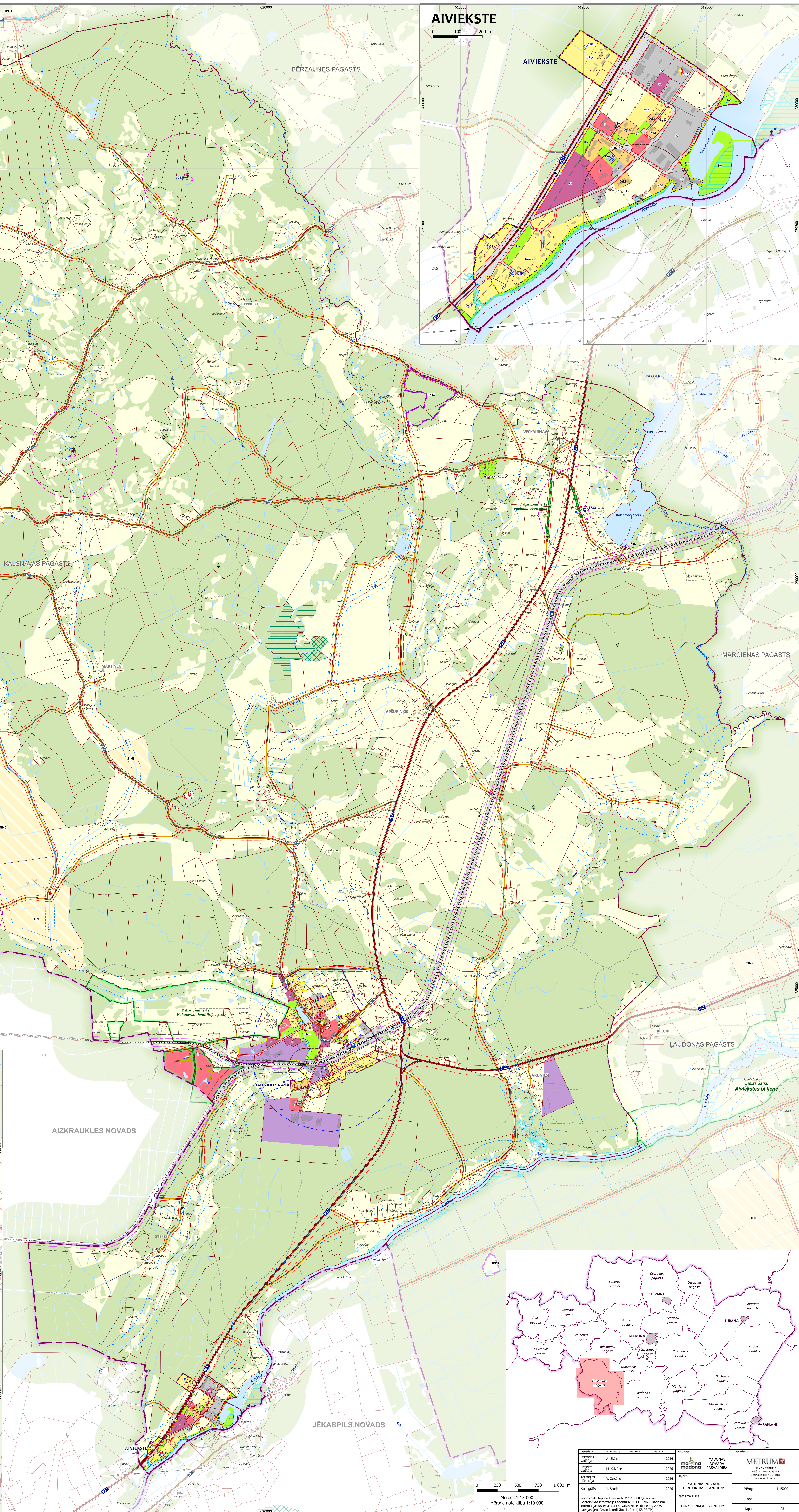
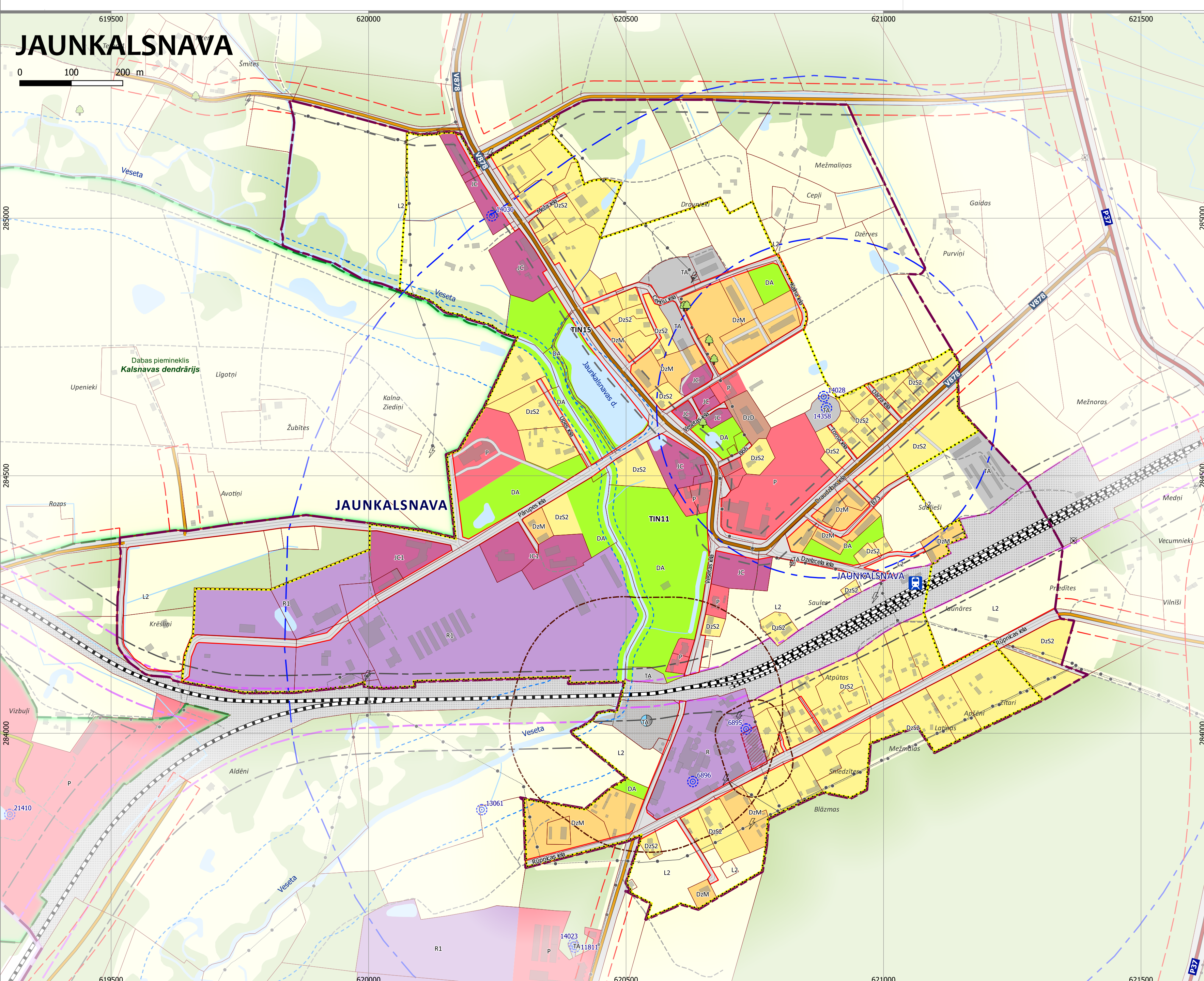


MADONAS NOVADA TERITORIJAS PLĀNOJUMS

KALSNĀVAS PAGASTS



- #### Apzīmējumi
- Valsts ģeodzināka šķērsu punkts
 - Pašreizējā dzīvojamā vieta, urbums
 - Hidroenerģijas novērtējumu pozīcijas
 - Elektriskās tīklu sadalnes stacija
 - 110 kV elektriskās tīklu galotņu līnija
 - Vidsprieguma elektriskās tīklu galotņu līnija
 - Vidsprieguma elektriskās tīklu kabelu līnija
 - Dzīvokļu stacija, pietura
- #### Drošības
- Valsts reģionālās autoceļi
 - Valsts vietējās autoceļi
 - Pasākības ceļi
 - Komunālie ceļi
 - Jēla
 - Ciņš ceļi
 - Ošmēroci, grāvis
 - Purva
 - Eja
- #### Teritorijas robežas
- Zemes izmantošanas robeža
 - Celma robeža
 - Pasākības robeža
 - Novada robeža
- #### Apgrūtinājumi un apšaubījumi
- Valsts aizsargājama kultūras piemineklis
 - Aizsargājama (aizsardzības zona) ap kultūras pieminekli
 - Vidējais aizsargājama aizsargājama
 - Stingra režīma aizsargājama ap dzīvokļu sadalīšanu
 - Kritiskā aizsargājama ap dzīvokļu sadalīšanu
 - Eksploātaizsargājama gar tīklu - sarkanā līnija
 - Eksploātaizsargājama gar autoceļiem
 - Eksploātaizsargājama gar dzīvokļiem
 - Eksploātaizsargājama gar dzīvokļiem tīklu
 - Ordoizsargājama gar dzīvokļiem
 - Sērģiskā aizsargājama ap kaimiņu
 - Sērģiskā aizsargājama ap nodalījumu attīstības stadiju un atbilstošu apgrūtinājumu vai pētījuma vietu
 - Soļi aizsargājama dabas teritorija
 - Mēroklīguma teritorija
 - Mēroklīguma funkcionālā teritorija
 - Aizsargājama loka (dēķis)
 - Pasākības vieta
 - Pasākības pabeigta vieta
 - Intensitātes attīstības robežas
 - Kapitāls
 - Stipra atbilstošu ieguldījums
 - Plānā nepasākāmā dzīvokļu sadalīšana
 - Drošības robežas robežas robežas
 - Drošības robežas robežas
 - Apgrūtinātā teritorija (10% apgrūtinātā robeža)
- #### Funkcionālais zonuējums
- Senatviesnīcu apdzīvotā teritorija (SDS)
 - Mākslīgu dzīvokļu apdzīvotā teritorija (DdM)
 - Daudzdzīvokļu dzīvokļu apdzīvotā teritorija (DdD)
 - Publiskās apdzīvotā teritorija (P)
 - Jauktas centra apdzīvotā teritorija (JC)
 - Rūpnieciskās apdzīvotā teritorija (R)
 - Tehniskās apdzīvotā teritorija (TA)
 - Transporta infrastruktūras teritorija (TR)
 - Dabas un apdzīvotā teritorija (DA)
 - Pašas teritorija (P)
 - Lauksaimniecības teritorija (L)
 - Ožu teritorija (O)
- #### Teritorijas ar īpašiem noteikumiem
- Sabiedriskās izmantošanas pakalpojumu teritorija (TIN1)
 - Darba izstrādes pakalpojumu teritorija (TIN2)
 - Teritorija gar valsts autoceļiem apdzīvotā vieta (TIN3)
 - Publiskās prasības teritorija (publiskajiem izdevumiem) (TIN4)
 - Valdības roces sabiedriskā dabas teritorija (TIN5)
 - Valdības roces apdzīvotā (TIN6)
 - Valdības roces lauksaimniecības teritorija (TIN6)
- | Nr. | Pieminekļa nosaukums |
|------|-------------------------------------|
| 1653 | Viesdūņu senkapis (Dzīvokļu kārta) |
| 1726 | Kalnānu senkapis |
| 1727 | Dabū senkapis (Dzīvokļu kārta) |
| 1728 | Dabū senkapis (Dzīvokļu kārta) |
| 1729 | Šaurācūņu senkapis (Dzīvokļu kārta) |
| 1730 | Tālnānu senkapis (Dzīvokļu kārta) |
| 1731 | Tālnānu senkapis (Dzīvokļu kārta) |
| 1732 | Kalnānu senkapis |



Teritorija	L. izstrādātājs	Projekta vadītājs	Projektanta uzdevums	Teritorijas izstrādātājs	Teritorijas izstrādātāja uzdevums
A. Sals	M. Kaldve	V. Zudāne	Projekta vadītājs	J. Šteike	Teritorijas izstrādātāja uzdevums

Mēroga 1:15 000
Mēroga noteikšana 1:10 000

Madona novads
KALSNĀVAS PAGASTS
Funkcionālais zonuējums

METRUM