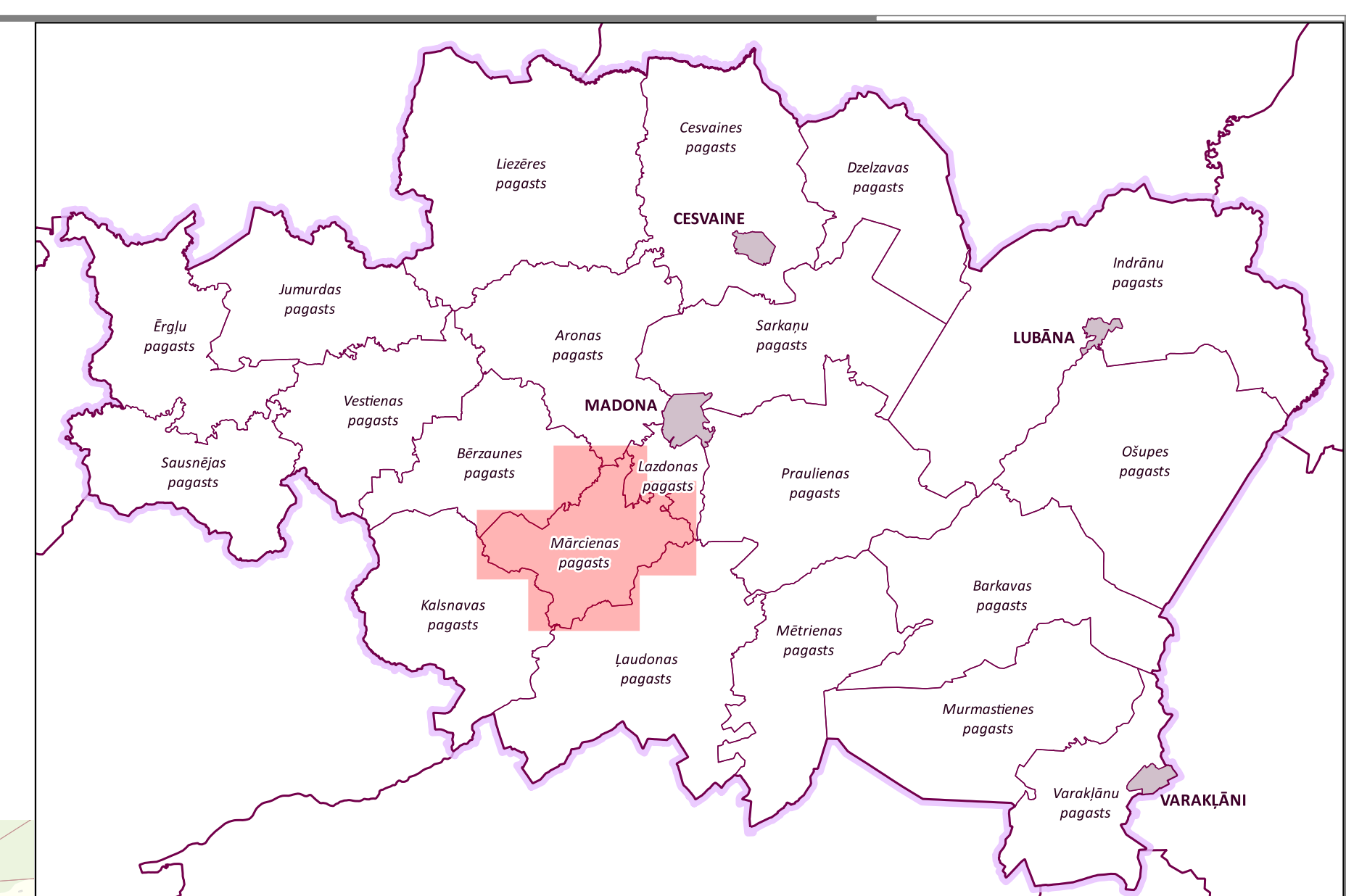
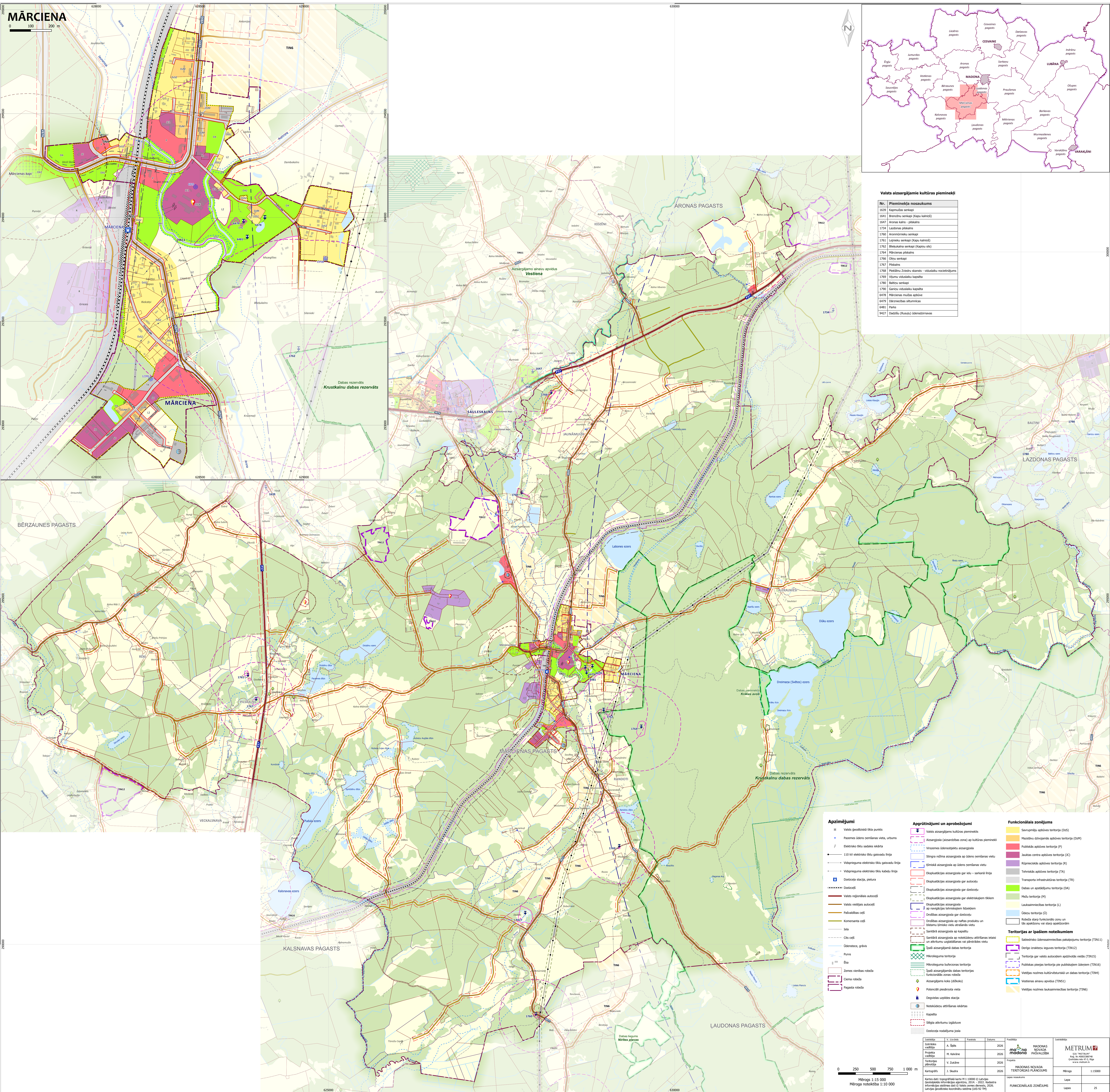


# MADONAS NOVADA TERITORIJAS PLĀNOJUMS

# MĀRCIENAS PAGASTS



**Valsts aizsargājami kultūras pieminekļi**

Nr.	Pieminekļa nosaukums
1639	Kapuvīļu senkapi
1641	Bērnu un sieviešu (Dzū) kaimiņi
1647	Kona kaimiņi - sēkļi
1734	Laudas pilskaits
1760	Arvoniņu senkapi
1761	Lepiņu senkapi (Kapu kaimiņi)
1762	Bēkšķu senkapi (Kapu kaimiņi)
1764	Mārciēnas pilskaits
1766	Čūnu senkapi
1767	Pilskaits
1768	Priekšmū Ziedu skats - viduslaiku nocietinājums
1769	Vilnu viduslaiku kapota
1780	Baltu senkapi
1790	Garšu viduslaiku kapota
6476	Mārciēnas muizas apūve
6479	Īsrocības sēkļi
6481	Purvs
9427	Dziedu (Kunju) iedzīvošanas

**Apzīmējumi**

- Valsts geodētiskā tīkla punkts
- Pasemes iedzīvošanas vieta, urbums
- Elektrisko tīklu sadalītājs
- 110 kV elektrisko tīklu gaisvadu līnija
- Voltdrošuma elektrisko tīklu gaisvadu līnija
- Voltdrošuma elektrisko tīklu kabelu līnija
- Dzelzceļa stacija, pieture
- Dzelzceļi
- Valsts reģistrētais autoceļš
- Valsts vietējais autoceļš
- Pašvaldības ceļš
- Komercanta ceļš
- Iela
- Cieta ceļš
- Ošmēcece, grīvis
- Purvs
- Ēka
- Zemes robeža
- Ciema robeža
- Pagasta robeža

**Aprēķinājumi un apzīmējumi**

- Valsts aizsargājami kultūras pieminekļi
- Aizsargāta (aizsargājamā zona) ap kultūras pieminekļi
- Viduslaiku nocietinājuma aizsargājamā zona
- Sīngra rēķina aizsargājamā ap iedzīvošanas vietu
- Krimisā aizsargājamā ap iedzīvošanas vietu
- Eksploatacijas aizsargājamā gar vīlu - senkaimi līnija
- Eksploatacijas aizsargājamā gar autoceļu
- Eksploatacijas aizsargājamā gar dzelzceļu
- Eksploatacijas aizsargājamā gar elektriskajiem tīkliem
- Eksploatacijas aizsargājamā gar maģistrālajiem līnijtīkliem
- Pašvaldības ceļš
- Drošības aizsargājamā gar dzelzceļu
- Drošības aizsargājamā ap ražošanas un tirdzniecības vietas, atpūtas vietas
- Sanitārā aizsargājamā ap kapota
- Sanitārā aizsargājamā ap notekūdeņu attīrīšanas iestādi un atkritumu uzglabāšanas vai pārveidošanas vietu
- Izpaļ aizsargājama dabas teritorija
- Mikroapgūšanas teritorija
- Mikroapgūšanas teritorija
- Izpaļ aizsargājama dabas teritorija
- Izpaļ aizsargājama dabas teritorija
- Aizsargājama tīkla (dārkā)
- Potenciāli piesārņota vieta
- Dzelzceļa uzpildes stacija
- Notekūdeņu attīrīšanas iestāde
- Kapota
- Sliktas atkritumu izgāzve
- Dzelzceļa nodalījuma iestāde

**Funkcionālais zīmējums**

- Savrupu apbūves teritorija (S25)
- Mazstāvu dzīvojamās apbūves teritorija (D24)
- Publiskās apbūves teritorija (P)
- Jauktas centra apbūves teritorija (JC)
- Rispejamās apbūves teritorija (R)
- Techniskās apbūves teritorija (TA)
- Transporta infrastruktūras teritorija (TI)
- Dabas un apstākļu teritorija (DA)
- Melu teritorija (M)
- Lauksaimniecības teritorija (L)
- Udoņu teritorija (U)
- Robeža starp funkcionālās zonu un tās apgabali vai tās apgabaliem
- Sabiedrisko iedzīvošanas pakalpojumu teritorija (TIN1)
- Darboj (izstrādā) apbūves teritorija (TIN2)
- Teritorija gar valsts autoceļiem apbūves vietās (TIN3)
- Publiskās pakalpojumu teritorija pie publiskajiem iedzīvo (TIN4)
- Vietējas nozīmes kultūrvēsturiskā un dabas teritorija (TIN5)
- Vēstniecības ainavu apbūves (TIN6)
- Vietējas nozīmes lauksaimniecības teritorija (TIN6)

**Teritorijas ar īpašiem noteikumiem**

- Sabiedrisko iedzīvošanas pakalpojumu teritorija (TIN1)
- Darboj (izstrādā) apbūves teritorija (TIN2)
- Teritorija gar valsts autoceļiem apbūves vietās (TIN3)
- Publiskās pakalpojumu teritorija pie publiskajiem iedzīvo (TIN4)
- Vietējas nozīmes kultūrvēsturiskā un dabas teritorija (TIN5)
- Vēstniecības ainavu apbūves (TIN6)
- Vietējas nozīmes lauksaimniecības teritorija (TIN6)

Veidnes Nr.	Veidnes nosaukums	Veidnes datums	Veidnes autors	Veidnes statuss
1/2024	Madonas novada teritoriālais plānojums	2024	M. Kaldins	Veidnes statuss
2/2024	Madonas novada teritoriālais plānojums	2024	V. Zilinskis	Veidnes statuss
3/2024	Madonas novada teritoriālais plānojums	2024	J. Straupe	Veidnes statuss

Kartes dati: topogrāfiskā karte M 1:50000 © Latvijas Ģeogrāfiskā institūcija ĢIA, 2014 - 2023. Kartes informācija saņemta ĢIA tīmekļa vietnē, 2024. Latvijas Ģeogrāfiskā institūcija, 2024.

Mēroga noteikums: 1:15 000  
 Mēroga noteikums: 1:10 000

METRUM	www.metrum.lv
Mērogs	1:15000
Lapa	
Lappus	25