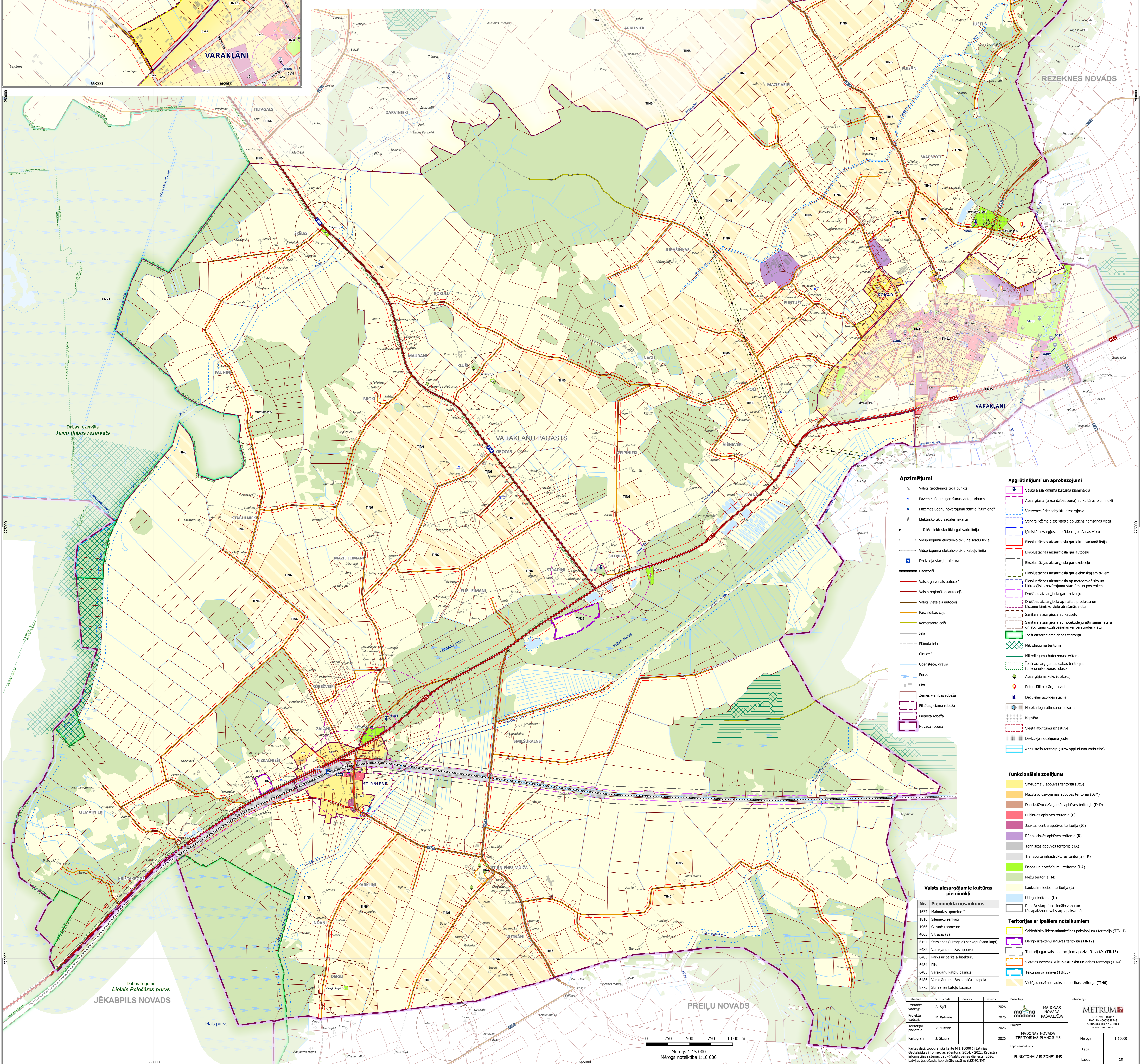
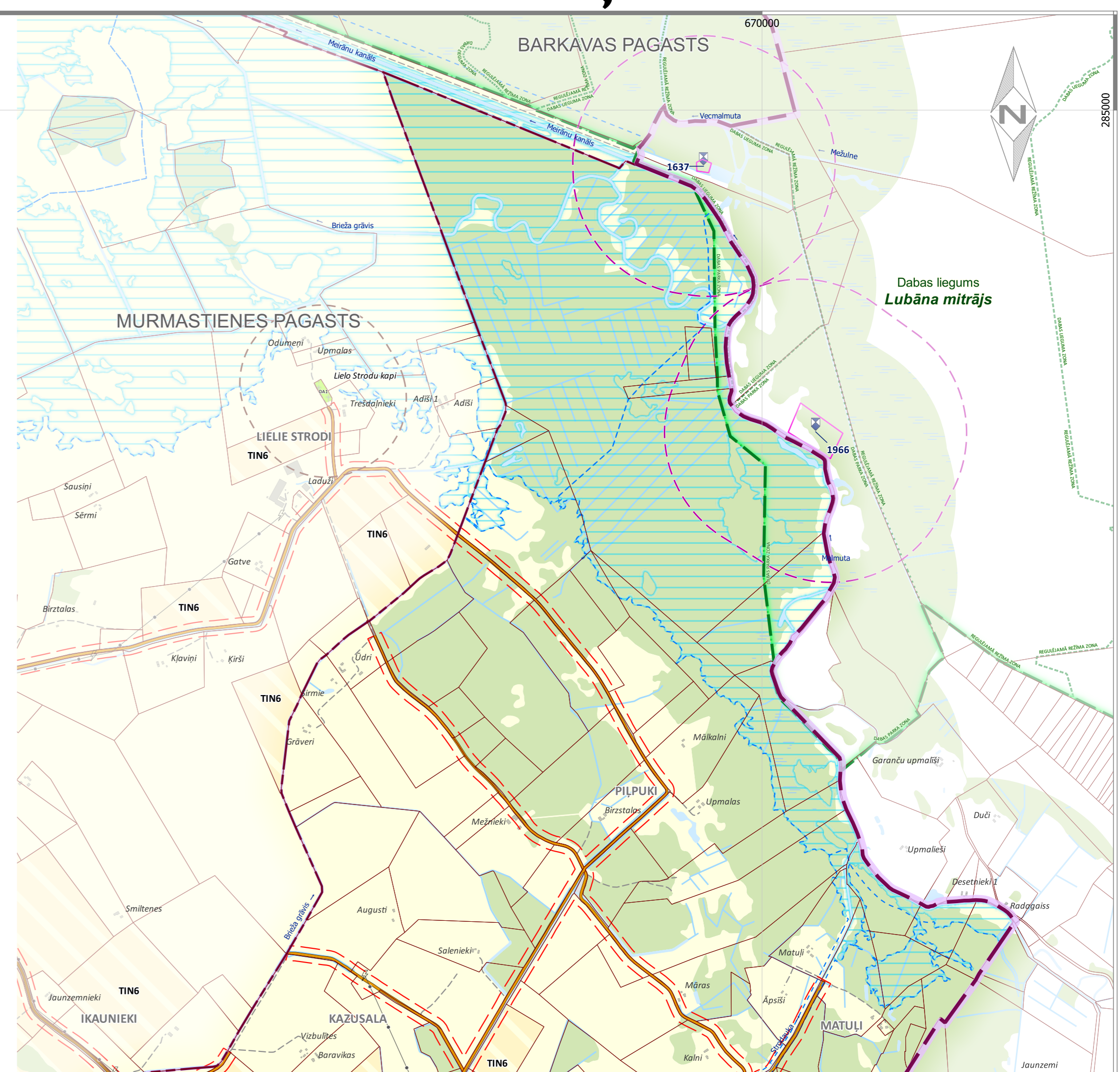
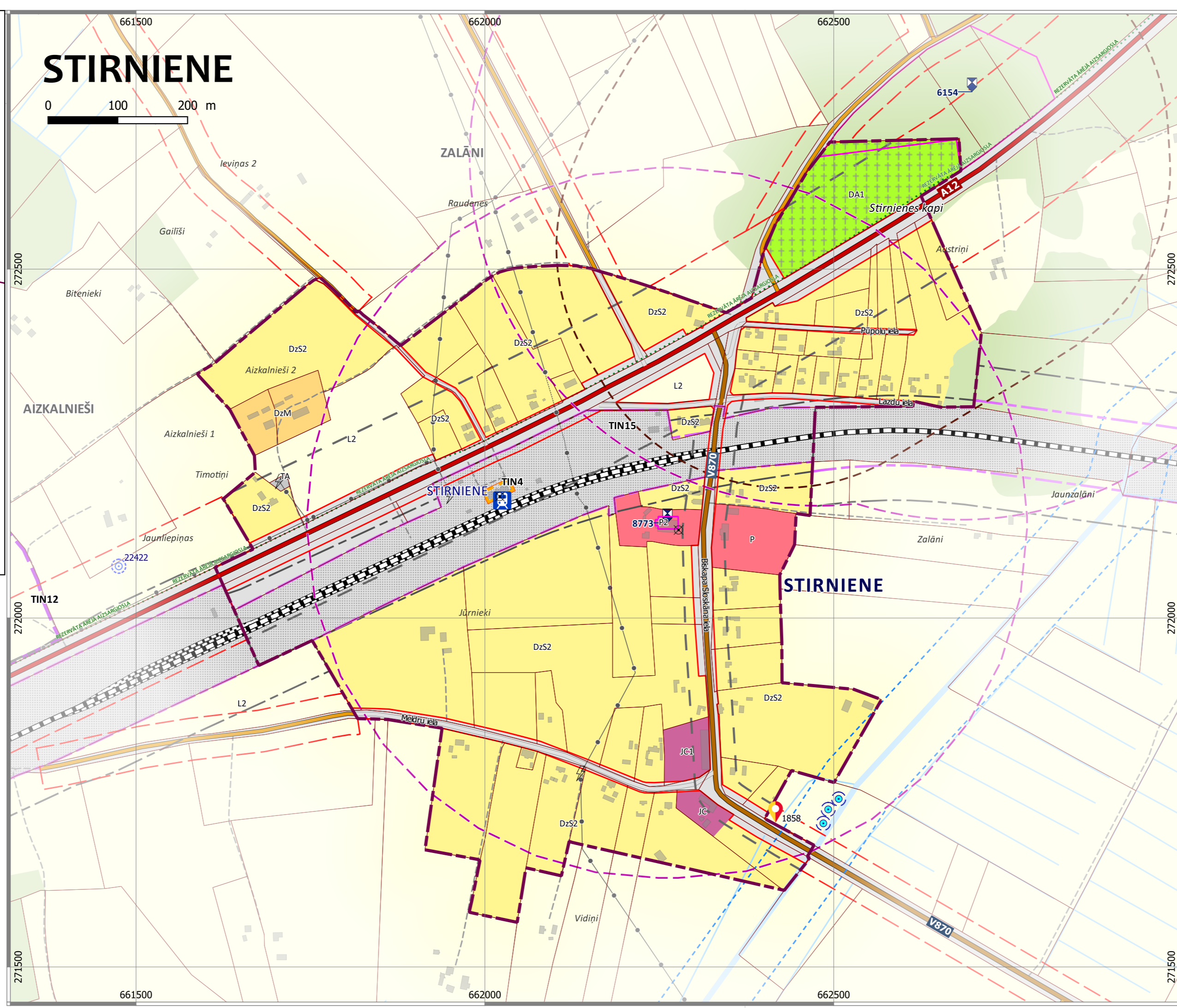
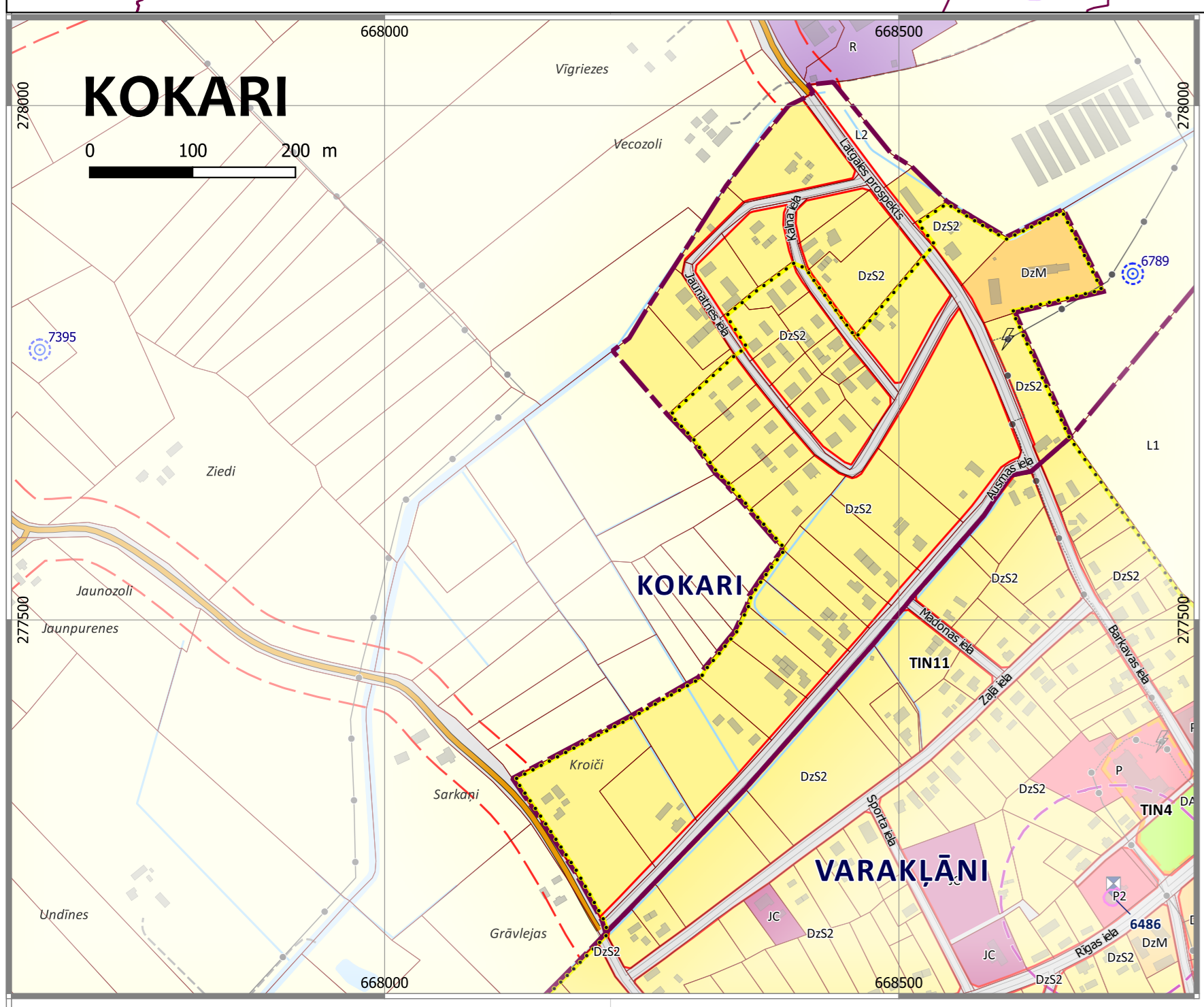
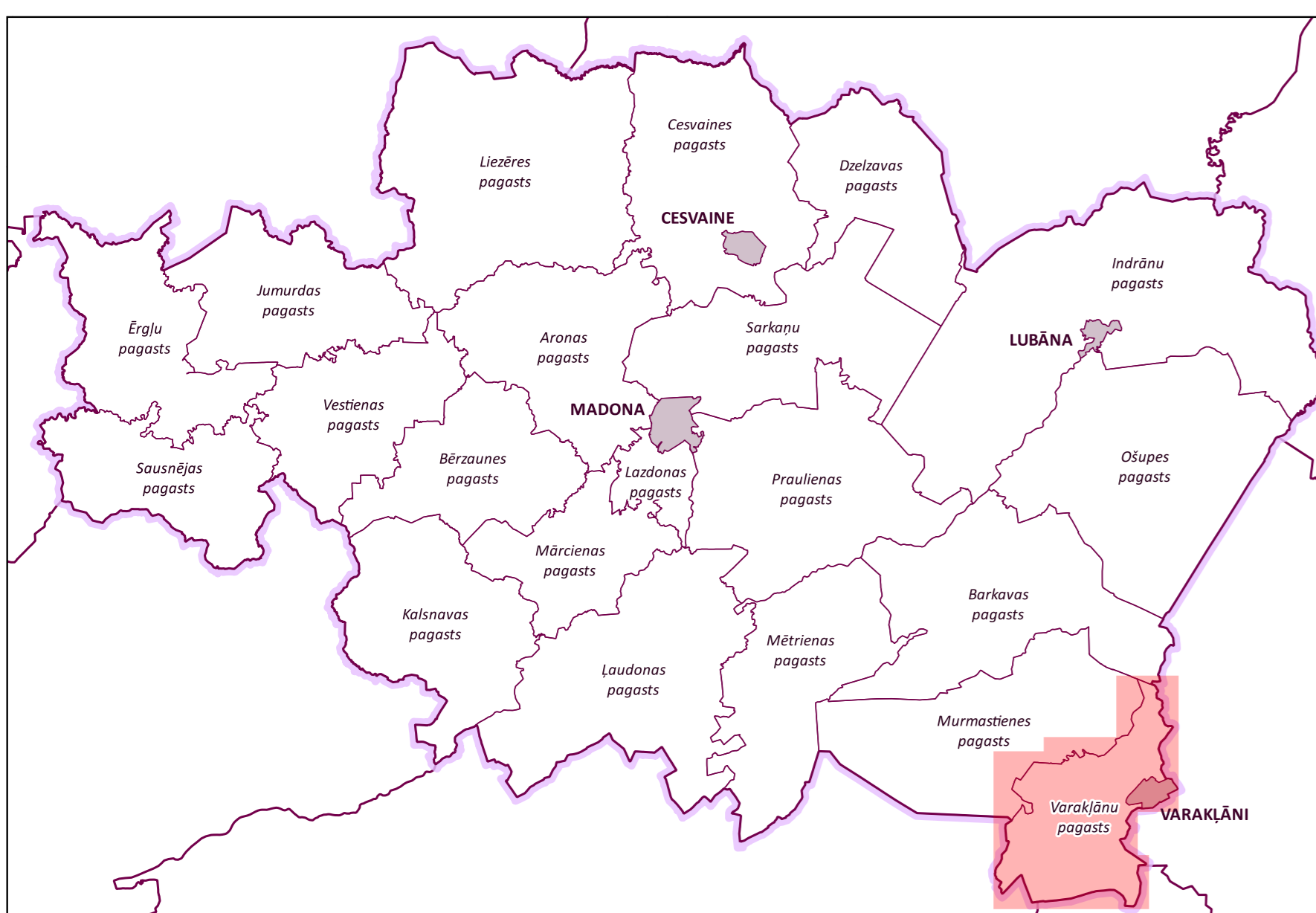


# MADONAS NOVADA TERITORIJAS PLĀNOJUMS

# VARAKĻĀNU PAGASTS



- ### Apzīmējumi
- Valsts ģeodētiskā tīkla punkts
  - Pazemes ūdens ņemšanas vieta, urbums
  - Pazemes ūdeņu novirzījuma stacija "Stirniene"
  - Elektrisko tīklu sadalīšanas iekārtas
  - 110 kV elektrisko tīklu gaisvadu līnija
  - Vidsprieguma elektrisko tīklu gaisvadu līnija
  - Vidsprieguma elektrisko tīklu kabelu līnija
  - Dziesotāja stacija, peltura
  - Dzelzceļš
  - Valsts galvenās autoceļš
  - Valsts reģionālās autoceļš
  - Valsts vietējās autoceļš
  - Pašvaldības ceļš
  - Komersanta ceļš
  - Iela
  - Pļānotā sēta
  - Ciņa ceļš
  - Ūdensvads, grūvis
  - Purvis
  - Eka
  - Zemes vienības robeža
  - Pilsētas, ciema robeža
  - Pagasta robeža
  - Novada robeža

- ### Aprūtinājumi un apzobējumi
- Valsts aizsargājams kultūras piemineklis
  - Aizsargāta (aizsardzības zona) ap kultūras pieminekli
  - Vienreizējas izstrādājumu aizsargāta
  - Sīnīga režīma aizsargāta ap ūdeņu ņemšanas vietu
  - Kimskā aizsargāta ap ūdeņu ņemšanas vietu
  - Eksploatacijas aizsargāta gar saku - sarkanā līnija
  - Eksploatacijas aizsargāta gar autoceļu
  - Eksploatacijas aizsargāta gar dziesotāju
  - Eksploatacijas aizsargāta gar elektriskajiem tīkliem
  - Eksploatacijas aizsargāta ap meteoroloģisko un hidroloģisko novirzījumu stacijām un postņiem
  - Drošības aizsargāta gar dziesotāju
  - Drošības aizsargāta ap ražošanas objektu un tālrunu tīklu tīklu atzīmēšanas vietu
  - Savienātā aizsargāta ap karstūnu
  - Savienātā aizsargāta ap noteikto ūdeņu ņemšanas vietu un atkritumu uzglabāšanas vai pārstrādes vietu
  - Īpaši aizsargājama dabas teritorija
  - Mikroklimata teritorija
  - Mikroklimata buferzonas teritorija
  - Īpaši aizsargājama dabas teritorija
  - Funkcionālās zonas robeža
  - Aizsargājams koks (dārkāts)
  - Potenciāli piesārņota vieta
  - Dzīvnieku uzglabāšanas stacija
  - Noteikto ūdeņu atvēršanas iekārtas
  - Kapota
  - Sāpīga atkritumu iegutuve
  - Dziesotāja nodalījuma poste
  - Apdzīvotā teritorija (10% apdzīvotība varbūtība)

- ### Valsts aizsargājama kultūras piemineklis
- | Nr.  | Pieminekļa nosaukums                     |
|------|--|
| 1637 | Mānītas akmens I                         |
| 1813 | Stirnienu senkapis                       |
| 1966 | Garozu apmeze                            |
| 4063 | Vīrišāns (2)                             |
| 6154 | Stirniene (Tilgale) senkapis (Kara kaps) |
| 6482 | Varakļānu muļžas apbūve                  |
| 6483 | Parks ar parka arhitektūru               |
| 6484 | Pils                                     |
| 6485 | Varakļānu katoliskā baznīca              |
| 6486 | Varakļānu muļžas kapliņa - kapota        |
| 8773 | Stirnienu katoliskā baznīca              |

- ### Funkcionālais zonuējums
- Savrupinājuma apbūves teritorija (D1S)
  - Mazstāvu dzīvokļu apbūves teritorija (D2M)
  - Daudzstāvu dzīvokļu apbūves teritorija (D2D)
  - Publiskās apbūves teritorija (P)
  - Ārvalsts centra apbūves teritorija (JC)
  - Rūpnieciskās apbūves teritorija (R)
  - Tehniskās apbūves teritorija (TA)
  - Transporta infrastruktūras teritorija (TR)
  - Dabas un apstādījumu teritorija (DA)
  - Māju teritorija (M)
  - Lauksaimniecības teritorija (L)
  - Ūdeņu teritorija (Ū)
  - Robeža starp funkcionālo zonu un tā apbūvi vai starp apbūvām
- ### Teritorijas ar īpašiem noteikumiem
- Sabiedriskās izstrādājumu pakalpojumu teritorija (TN11)
  - Sabiedriskās izstrādājumu pakalpojumu teritorija (TN12)
  - Teritorija gar valsts autoceļiem apbūves vietās (TN15)
  - Vietējās nozīmes kultūrvēsturiskā un dabas teritorija (TN16)
  - Teļu purva arona (TN18)
  - Vietējās nozīmes lauksaimniecības teritorija (TN6)

Veidots	A. Štālī	Paraksts	Datums	Paraksts	MADONAS NOVADA PĀRVALDĪBA
Izstrādājis	A. Štālī		2026		MADONAS NOVADA TERITORIJAS PLĀNOJUMS
Projektanta vadītājs	M. Kalkūne		2026		
Teritorijas pārbaudītājs	V. Žukāne		2026		MADONAS NOVADA TERITORIJAS PLĀNOJUMS
Kartogrāfs	J. Štālīte		2026		

Kartes datu topogrāfiskā karte M:1:10000 © Latvijas Ģeodētiskā informācijas aģentūra, 2014 - 2020. Kartas informācijas sistēmas dati © Valsts zemes dienests, 2020. Latvijas ģeodētiskā koordinātu sistēma (LGS84, TN).

Lapa numurs	1	Lapa	Mērogs	1:15000
Lapa				
Lapas				

